

Дифференциальный мембранный (сильфонный) манометр Budenberg M24-4

Дифференциальные манометры семейства M24 разрабатывались для измерения небольших перепадов давления при очень высоких статических (линейных) давлениях.

В конструкции манометров используется сбалансированная сильфонная (гофрированная мембранная) система, преобразующая существующий перепад давления во вращательное движение с помощью торсионного трубчатого узла с механическим сцеплением. Вся сборка погружена в жидкость, образуя гидравлическую самосмазывающуюся измерительную систему, позволяющую прикладывать полное давление в трубопроводе (линии давления) к любой стороне манометра без риска повредить его.



Манометры M24 выпускаются в широком диапазоне дифференциальных (перепада) и статических давлений с применением различных материалов, разъёмов подключения и монтажных приспособлений.

Размеры	100 мм (4 дюйма)
Корпус	из нержавеющей стали марки 316L
Тип монтажа	прямой, поверхностный и «заподлицо» поверхностный монтаж с помощью настенного кронштейна из нержавеющей стали или стандартного 50 мм (2 дюйма) трубного хомута с винтовым креплением панельный монтаж («заподлицо») с помощью специального кронштейна из нержавеющей стали
Диапазоны шкал	в полосе от 0 ÷ 75 мбар до 0 ÷ 70 мбар в предпочитаемых единицах давления
дополнительно	калибровка по точке нуля, регулируемого нуля или подавляемого нуля для манометров с большими мембранами шкалы малых значений, вплоть до 25 мбар, по запросу
Измерительный элемент	латунь / бронза нержавеющая сталь 316 инконель / нержавеющая сталь дополнительно
Допускаемая перегрузка	75 мбар ÷ 7,6 бар (перепад) 150 мбар ÷ 27,5 бар (перепад) 150 мбар ÷ 69 бар (перепад) по запросу другие мембраны, включая хастеллой
Разъёмы подвода давления	линейное максимальное статическое давление до 750 бар с любой стороны подвода разъёмы дублированы на верхней и нижней плоскости модуля перепада (differential cell) для подвода и сброса давления газа или жидкости. Стандартными являются разъёмы ½ дюйма NPT (гнездо); штекеры и гнёзда ¼ дюйма, ⅜ дюйма и ½ дюйма типов BSP и NPT поставляются по заказу. Возможна поставка уже установленных на 3-х и 5-ти клапанные трубопроводные сборки Budenberg (3 & 5 valve manifolds) манометров, подробная информация по запросу.
Класс точности (погрешность)	±0,75% от диапазона до перепада в 1 бар ±1,00% от диапазона до перепада 1 ÷ 30 бар ±1,50% от диапазона до перепада 31 ÷ 69 бар
Циферблат	из белого анодированного алюминия с чёрными метками; одна или две шкалы

Стрелочный указатель
Движущийся узел
дополнительно

Смотровое окно (линза)

Степень конструктивной защиты
Калибровка

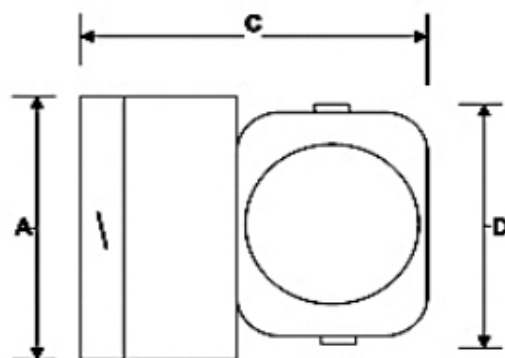
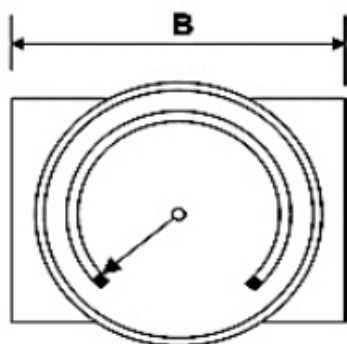
Заказные сертификаты

Меры безопасности

Требования к монтажу
Температура
рабочая
хранения

чёрный с остро заточенным кончиком
из нержавеющей стали марки 316
вязкостный демпфер движущегося узла для
гашения влияния небольших пульсаций давления
ламинированное безопасное стекло толщиной 3 мм;
по заказу – (акриловое) оргстекло
IP65 в соответствии с EN 60 529
манометры сохраняют калибровочные значения в
течение более 100 000 циклов*, прежде чем
изменения диапазона станут заметными или
потребуется регулировка (*величина варьируется в
зависимости от конкретного случая применения)
на конструкционные материалы - BS EN 10204 3.1B;
протокол испытаний с данными по всем
контрольным точкам
все изделия изготовлены в соответствии с
требованиями стандарта EN 837-1; корпуса
оборудованы гасящей вентиляцией
в соответствии с EN 837-2

-40°C ÷ +200°C
-50°C ÷ +250°C



Модель	A	B	C	D	Вес
M24 100 мм (4 дюйма)	105 мм	120 мм	120 мм	86 мм	4,4 кг

Диапазоны дифференциального (перепада) давления

Торсионная трубка (тип)		Безопасное раб. давление		Минимальный перепад		Макс. перепад
(Standard)	(Extended)	фунт/кв. дюйм	бар	мбар	дюйм вод. столба	бар
стандартная		500	35	150	60	0 ÷ 28
	удлинённая	500	35	150	60	0 ÷ 28
стандартная		3000	200	150	60	0 ÷ 69
	удлинённая	3000	200	150	60	0 ÷ 69
стандартная		6000	400	2000	80	0 ÷ 69
	удлинённая	6000	400	2000	80	0 ÷ 69
стандартная		10000	700	2800	110	0 ÷ 69
	удлинённая	10000	700	2800	110	0 ÷ 69

Варианты монтажа

традиционный монтаж

монтаж на стену со стороны модуля перепада

монтаж с хомутом для трубы диаметром 50 мм с винтовой затяжкой

микро выключатели с токовым выходом 4 ÷ 20 мА (АТХ)

вторая стрелка красного цвета показывает величины статического и перепада давления

Рабочие подключения

Где возможно, подключите гидравлические линии давления к нижней части (модуля перепада) манометра, а воздушные (газовые) к верхней части модуля перепада. Это позволяет осуществить вентиляцию и дренаж.

Принадлежности

Разъёмы для дренажа и вентиляции

Адаптеры штекер-штекер и штекер-гнездо

При необходимости манометры серии M24 можно доукомплектовать игольчатыми, 3-х или 5-ти клапанными трубными соединителями; описания даны в отдельном проспекте. Помимо обеспечения нормальной бесперебойной работы манометры эти соединения предоставляют также:

- проверка установки нуля манометра в линии давления
- полную изоляцию изделия
- снятие или управляемый сброс давления
- демпфирование пульсаций и выбросов давления
- калибровку без снятия с линии давления – на месте эксплуатации

За дополнительной информацией и по всем вопросам, связанным с приобретением, обращайтесь:

ООО «ВилТест»

127287, Москва, Петровско-Разумовский проезд, 29, строение 4

Телефон: +7 (495) 614 7704 / + 7 (495) 6123906;

Факс: +7 (495) 6148068

Электронная почта: info@vltest.ru;

Адрес в Интернете: www.vltest.ru